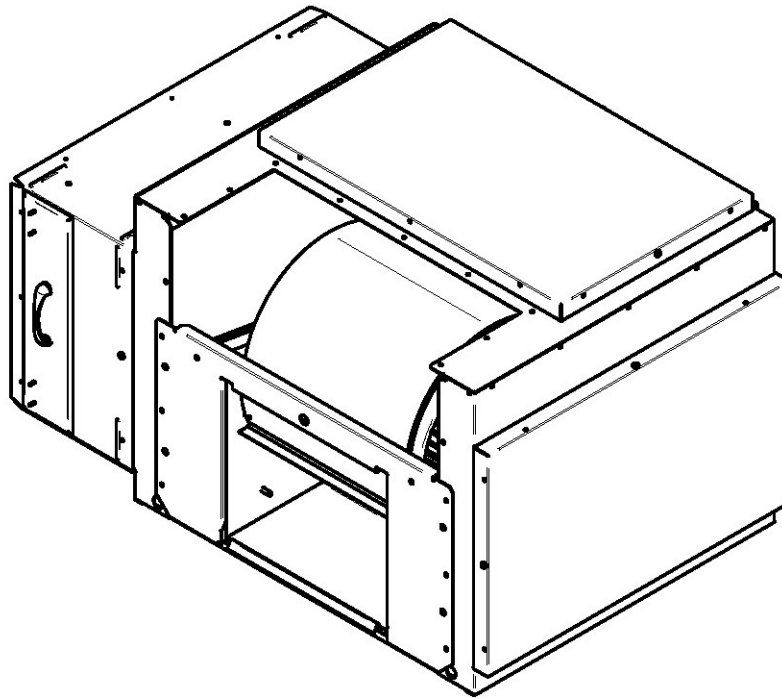




INSTRUCTIONS D'ASSEMBLAGE DU BOÎTIER DE VENTILATEUR POUR FOURNAISE CADDY ADVANCED

PA08585/PA08586



Ce manuel peut être téléchargé gratuitement à partir du site web du fabricant. Il s'agit d'un document dont les droits d'auteurs sont protégés. La revente de ce manuel est formellement interdite. Le fabricant se réserve le droit de modifier ce manuel et tout temps et ne peut être tenu responsable de tout problème, blessure ou dommage subis suite à l'utilisation d'information contenue dans tout manuel obtenu de sources non autorisées.



**L'éco-énergie au cœur
de votre maison**

Caddy
250, rue de Copenhague,
St-Augustin-de-Desmaures
(Québec)
CANADA G3A 2H3

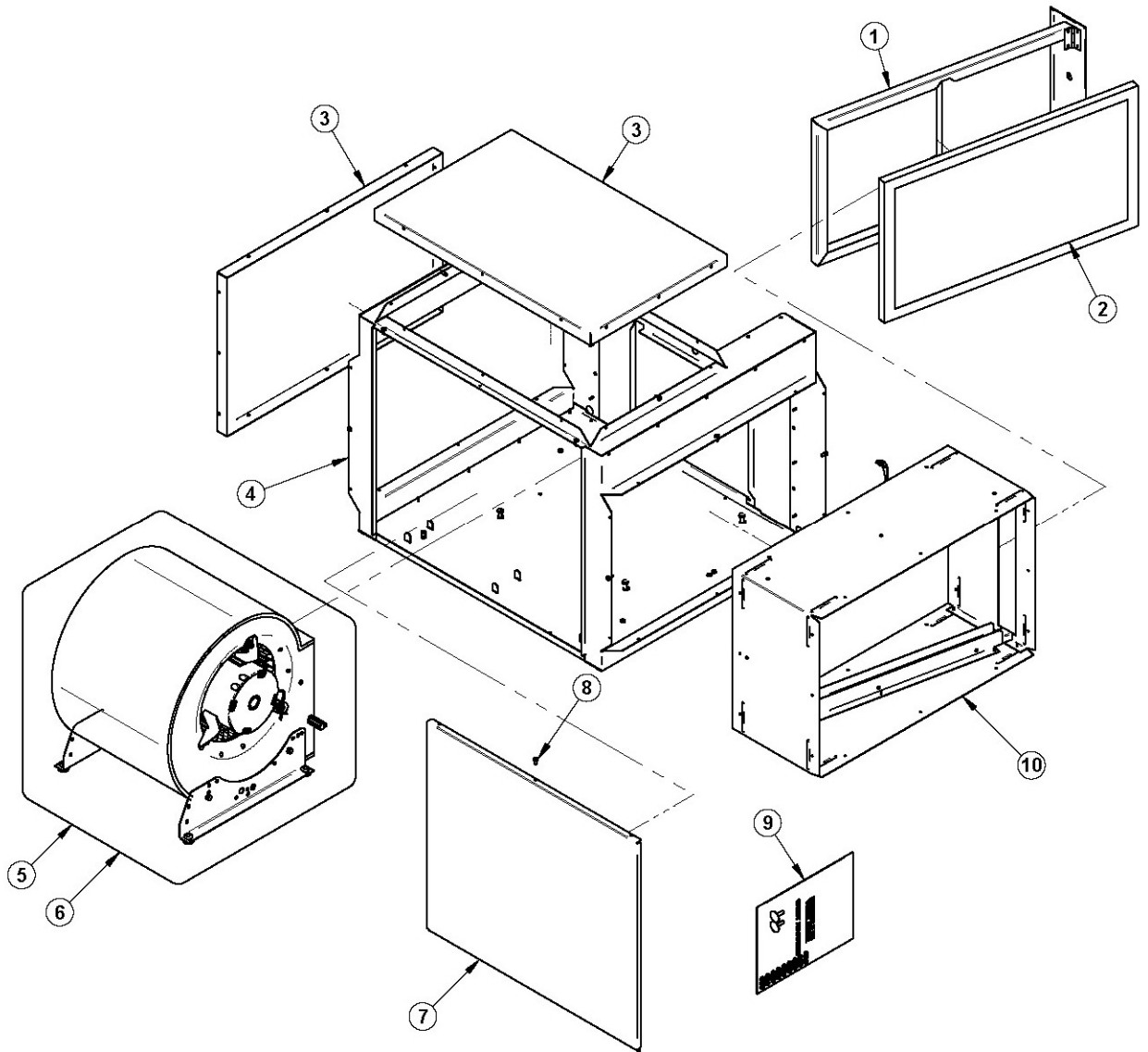
Table des matières

1	INSTALLATION DU BOÎTIER DU VENTILATEUR.....	4
2	INSTALLATION DU SUPPORT DE CONDUIT ASSEMBLÉ	14
2.1	Installation sur le DESSUS	14
2.2	Installation du côté DROIT	16
2.3	Installation du côté GAUCHE.....	17
3	SCHÉMA ÉLECTRIQUE DU MOTEUR STANDARD.....	18
4	SCHÉMA ÉLECTRIQUE DU MOTEUR ECM.....	19
	DIMENSIONS DU BOÎTIER DE VENTILATEUR.....	20

Si vous installez le support de conduit sur le dessus du boîtier de ventilateur, vous devrez installer le plénum de retour d'air sur le dessus PA08506 (non inclus).

Pour les instructions d'installation des autres composantes de la fournaise (sonde de température, servomoteur, cartes électroniques) ainsi que les schémas électriques en version combinée bois/électrique ou bois/huile, référez-vous au manuel d'utilisateur de la fournaise Caddy Advanced.

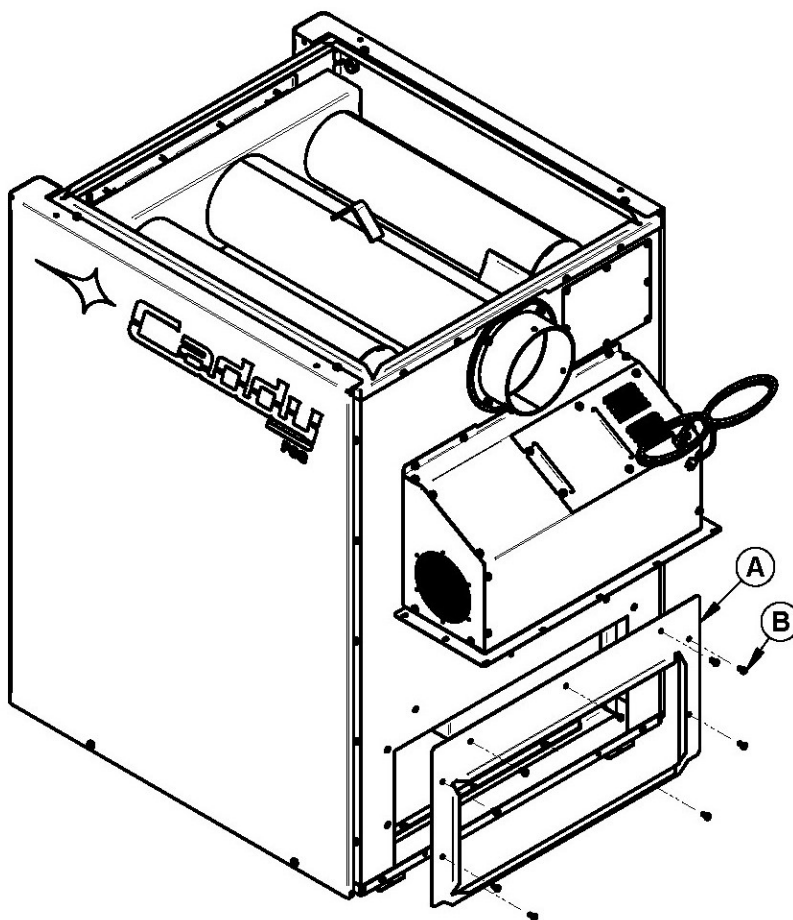
CONTENU DE LA BOÎTE (PA08585 et PA08586)		
1	SUPPORT DE FILTRE ASSEMBLÉ	1x
2	FILTRE À AIR EN CARTON 25" X 14" X1"	1x
3	PANNEAUX LATÉRAUX DU BOÎTIER DE VENTILATEUR	2x
4	BOÎTIER DU VENTILATEUR ASSEMBLÉ	1x
5	VENTILATEUR G10 ASSEMBLÉ AVEC MOTEUR RÉGULIER 1/3HP	1x
6	VENTILATEUR G10 ASSEMBLÉ AVEC MOTEUR ECM 1/2HP	1x
7	PORTE D'ACCÈS AU VENTILATEUR	1x
8	VIS NOIRE #10 X 5/8" QUADREX #2 TYPE A	36x
9	KIT DU MANUEL	1x
10	SUPPORT DE CONDUIT ASSEMBLÉ	1x



1 INSTALLATION DU BOÎTIER DU VENTILATEUR

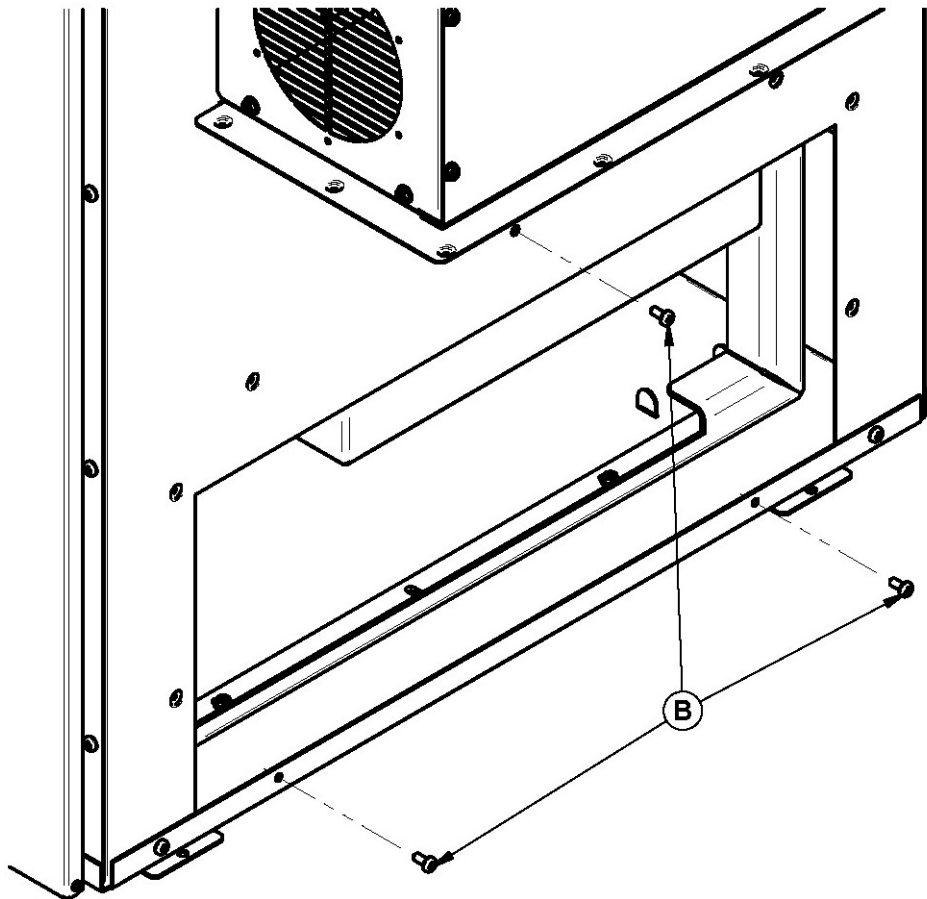
Étape 1 :

- ✓ Dévisser les vis (B) et conserver-les.
- ✓ Disposer de la pièce (A).



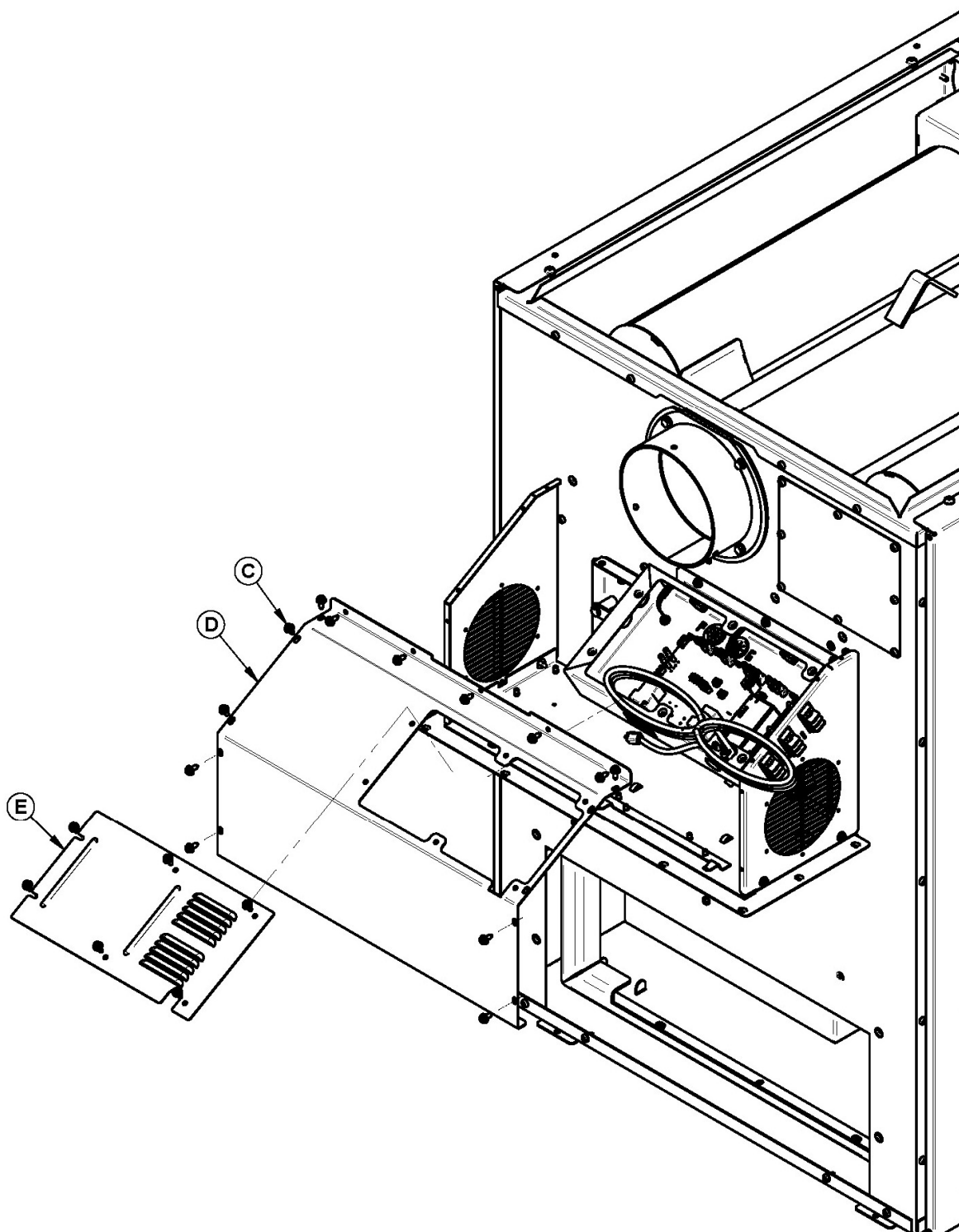
Étape 2 :

- ✓ Prendre 3 vis (B), conserver à l'étape précédente, et réinstaller-les comme l'image ci-dessous.



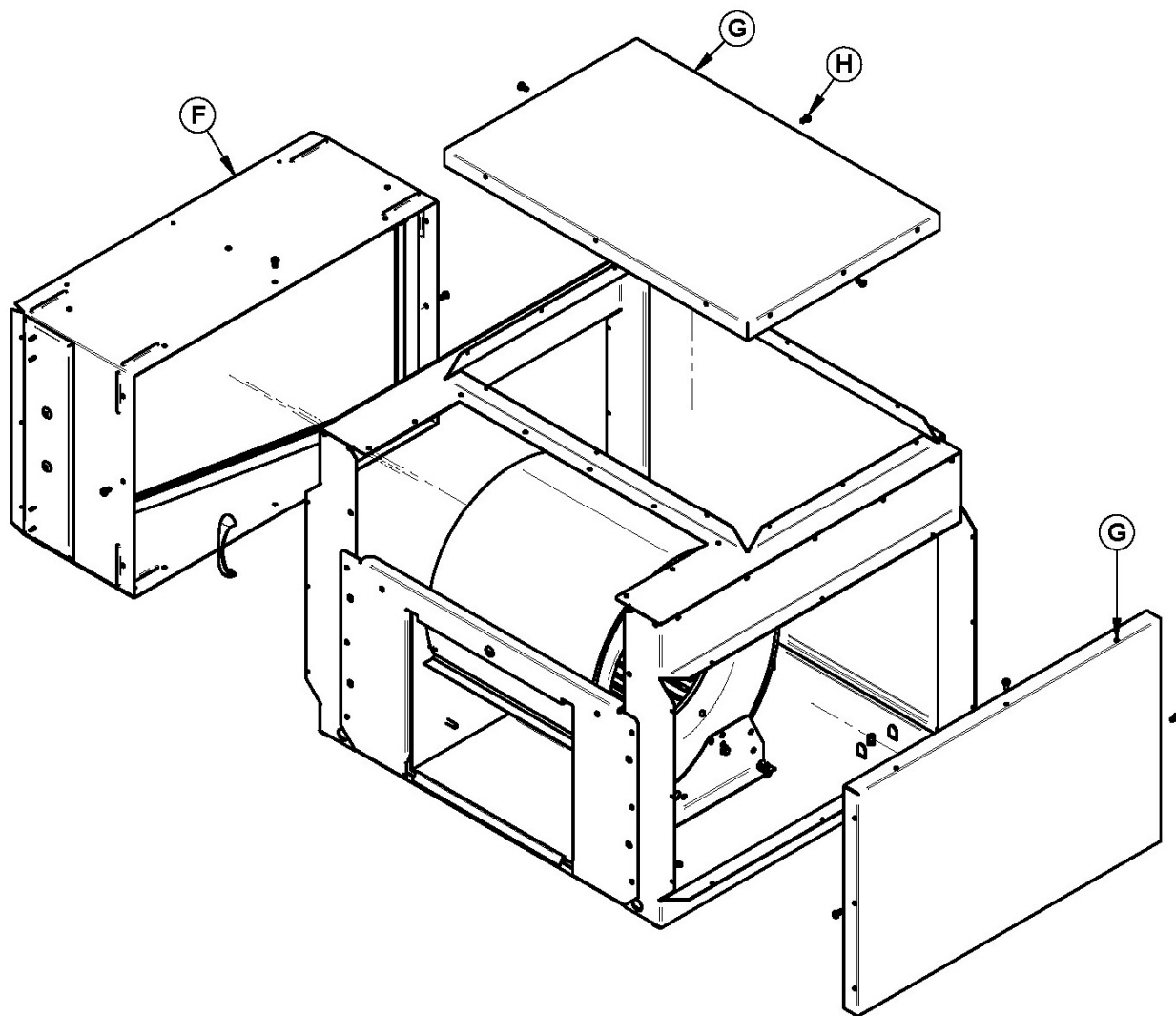
Étape 3 :

- ✓ Dévissez les vis (C) qui servent à sécuriser la plaque de protection de la carte électronique (E) ainsi que le boîtier de protection (D) de la fournaise tel qu'illustré. Conserver toutes les pièces de cette étape.



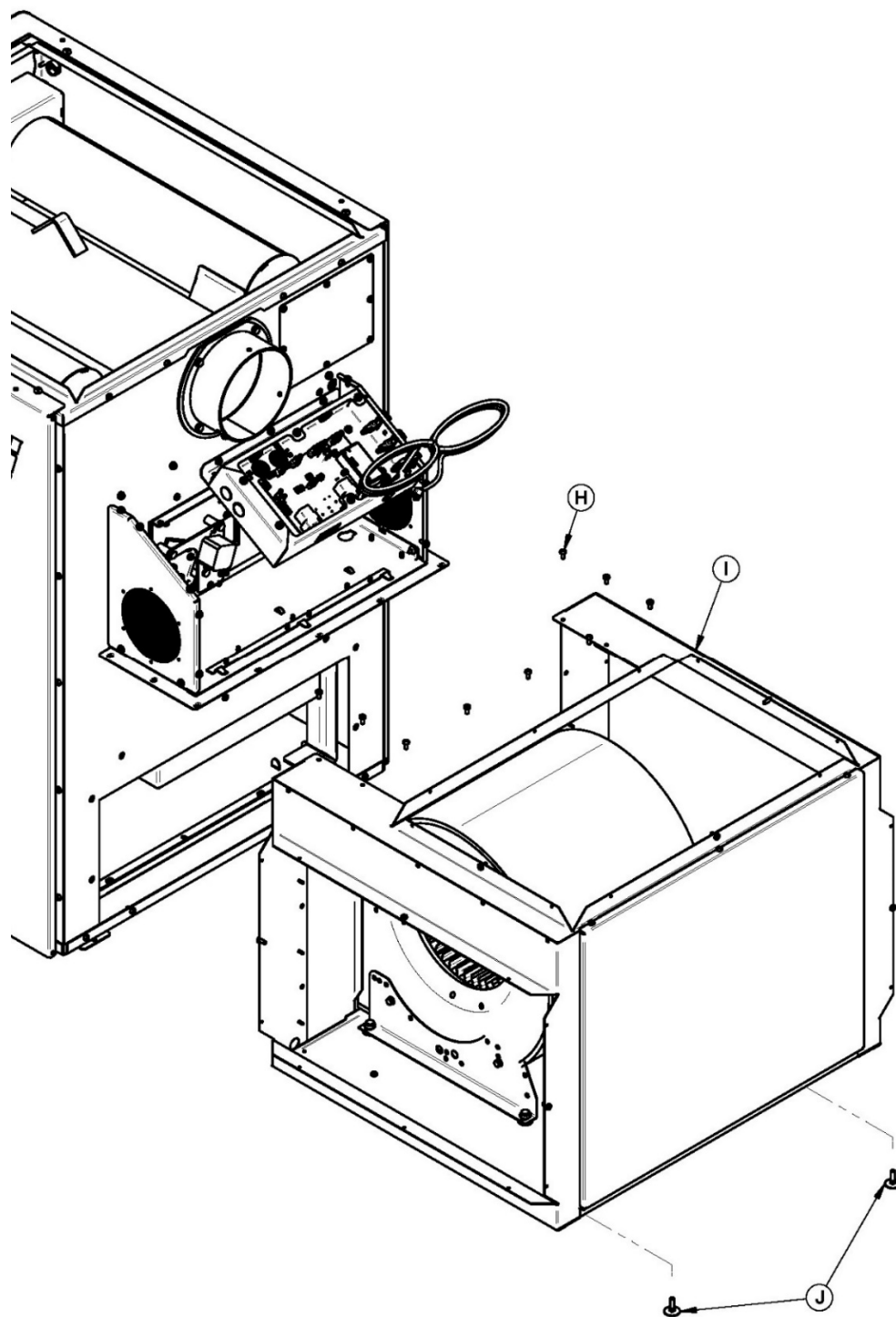
Étape 4 :

- ✓ Dévisser les vis (H) des pièces G et F.
- ✓ Retirer-les et conserver-les.



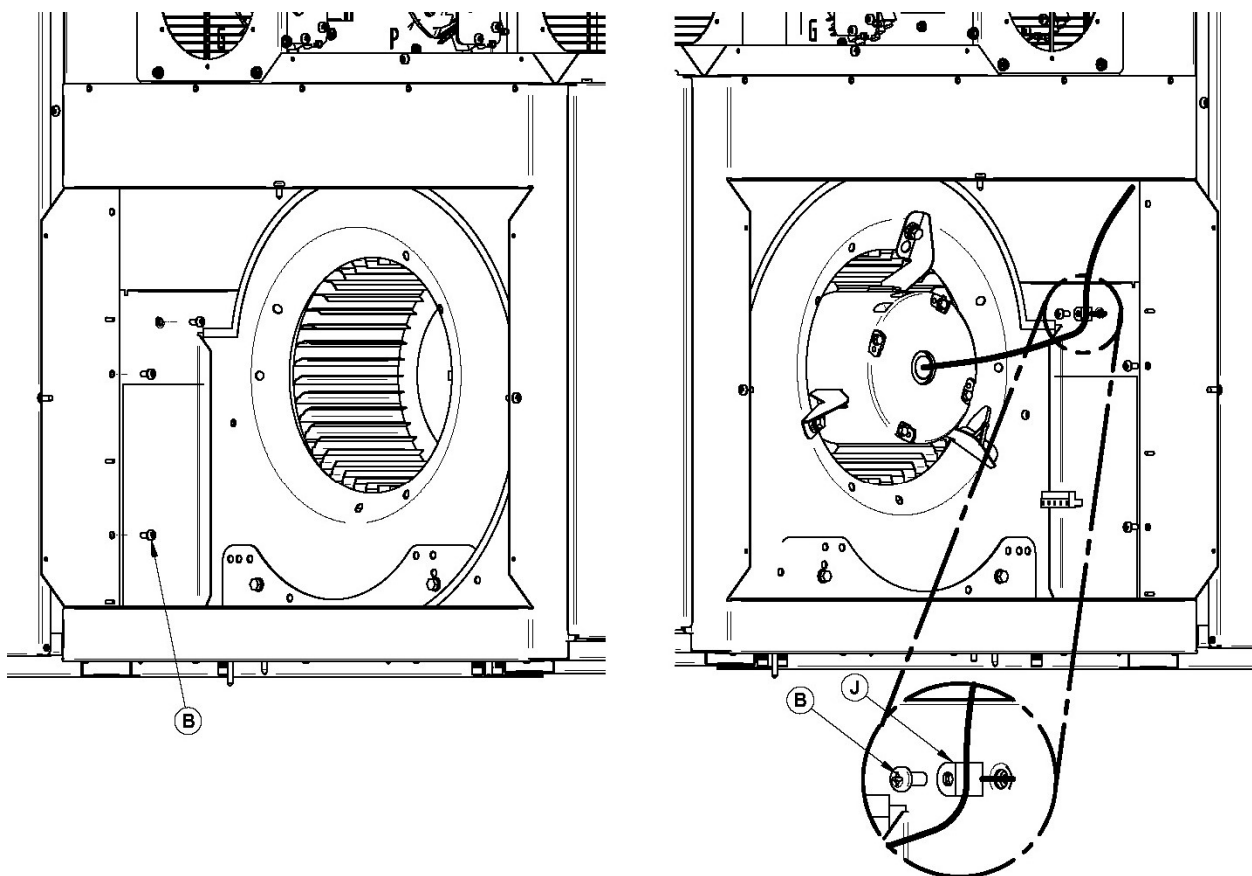
Étape 5 :

- ✓ Installer les boulons de nivelage (J).
- ✓ Mettre le boîtier du ventilateur (I) en place.
- ✓ À l'aide de vis (H) contenus dans le kit du manuel d'instruction, sécuriser le ventilateur bien en place.



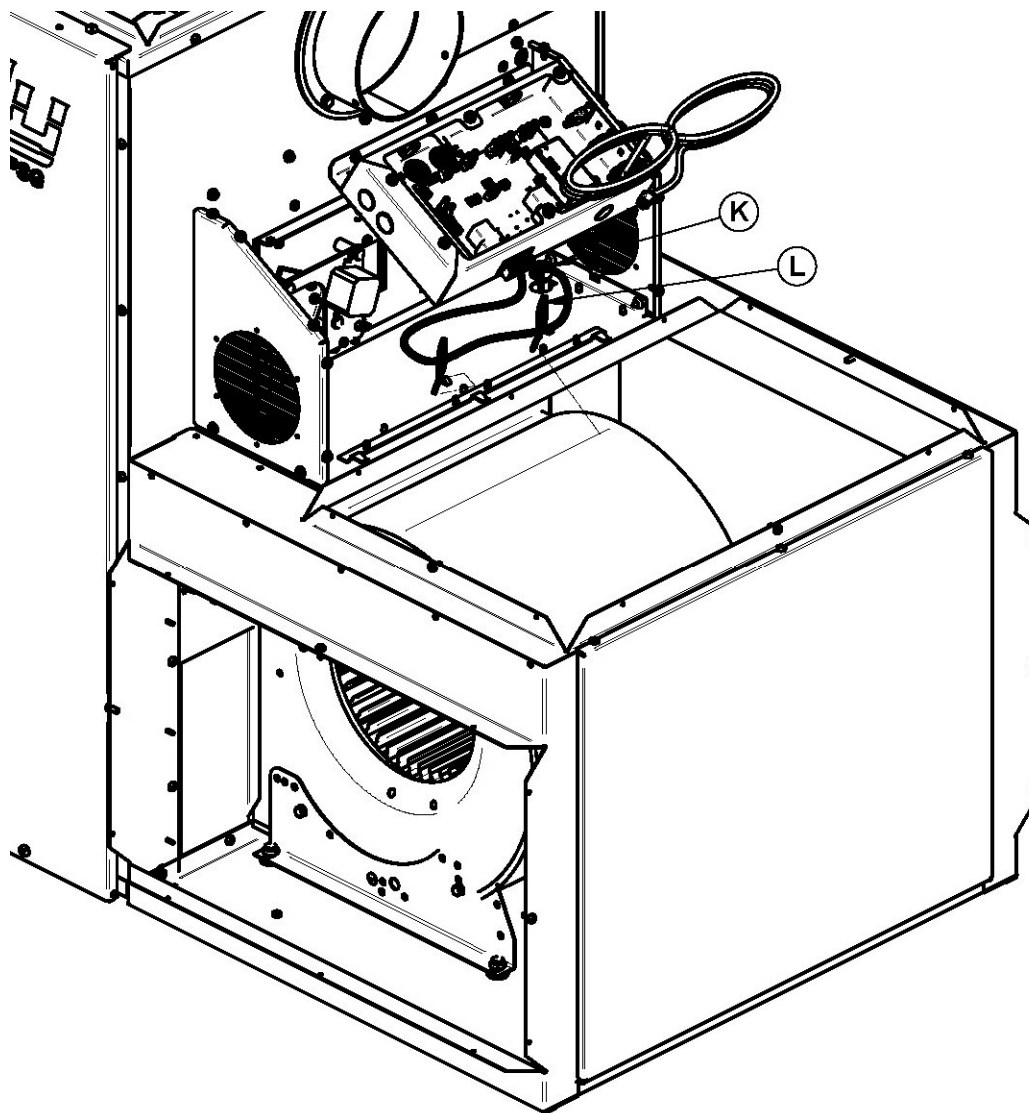
Étape 6 :

- ✓ À l'aide des vis (B), conservés à l'étape 1, finaliser de fixer le boîtier du ventilateur.
- ✓ Prendre le fil du ventilateur et le passer dans le passe-fil (J) contenu dans le kit du manuel.



Étape 7 :

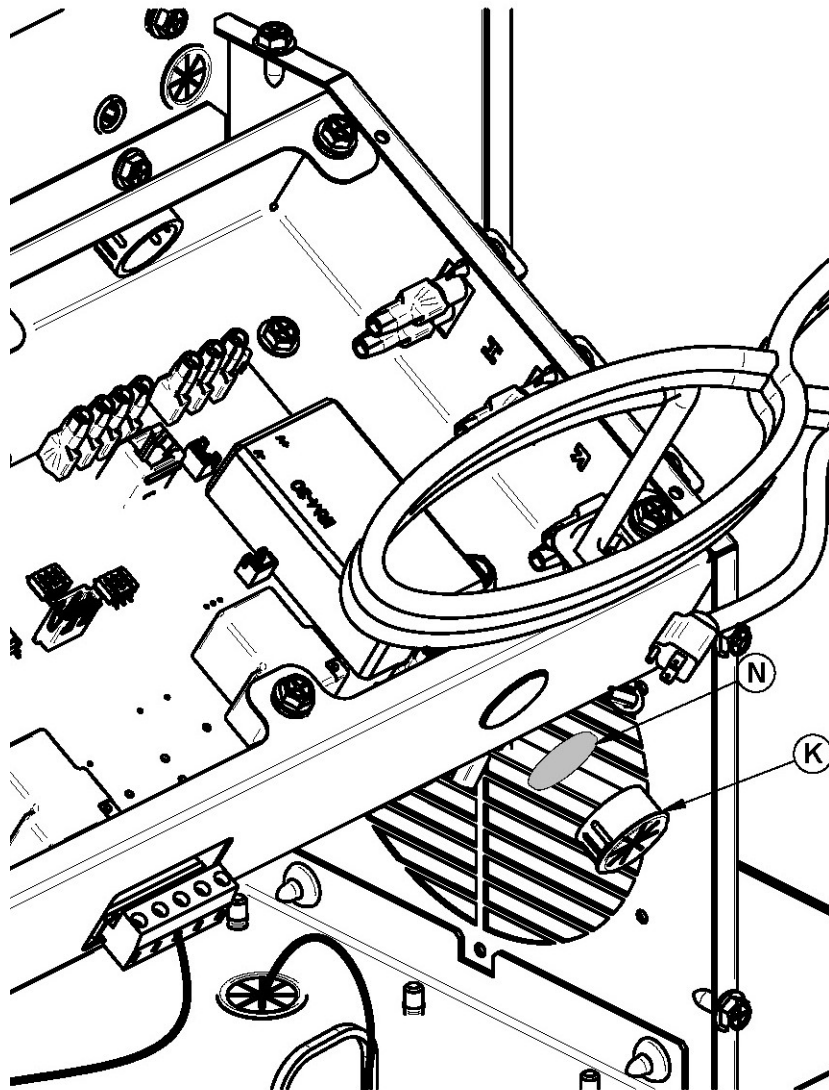
- ✓ Monter le fil du ventilateur dans le passe-fil (K).
- ✓ Tirer le surplus pour attacher l'excédent avec les Ty-Rap (L) fournis dans le kit du manuel.



Attention! Les étapes suivantes s'appliquent uniquement pour le branchement du moteur ECM.

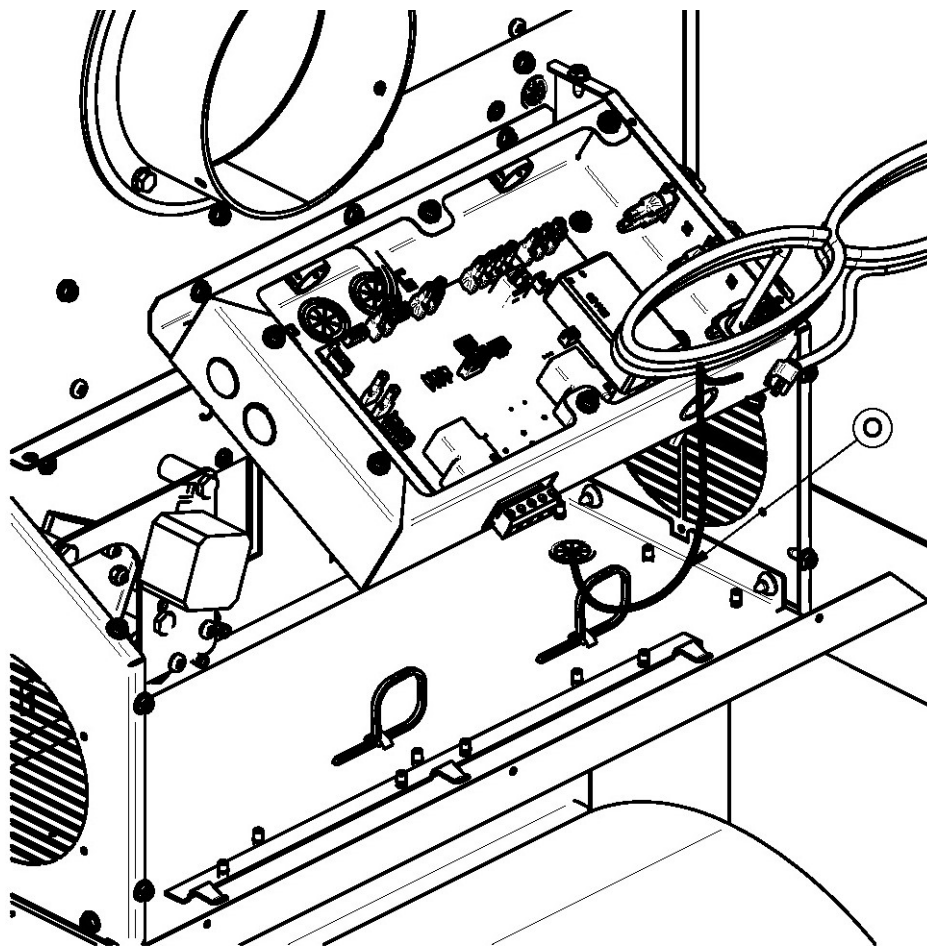
Étape 8 :

- ✓ Enlever la pièce (N) pour installer le passe-fil (K).



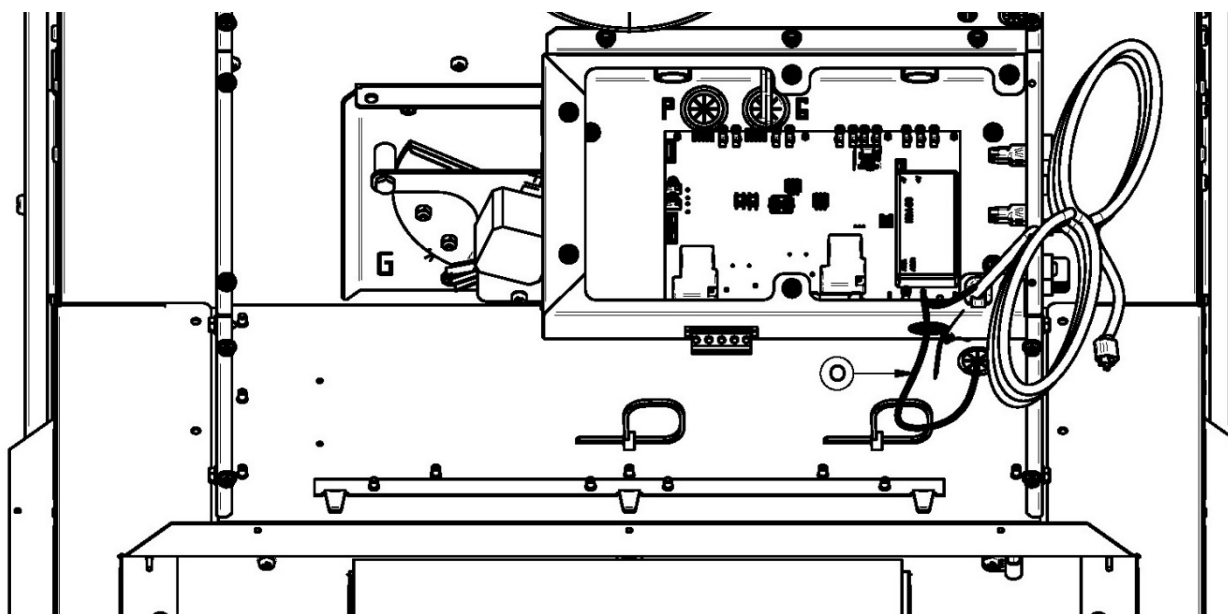
Étape 9 :

- ✓ Prendre le fil noir provenant du ventilateur et brancher le fil (O) contenu dans le kit du manuel dans les 2 passe-fils, celui du boîtier de ventilateur et du boîtier de carte électronique.
- ✓ Le fil (O) est en forme de Y et contient le porte-fusible.
- ✓ Le fusible utilisé est 1/4" x 1 1/4" | 10A | 250V.



Étape 10 :

- ✓ Débrancher le fil noir de la carte électronique et brancher le fil provenant du ventilateur.
- ✓ Prendre le fil débranché du cordon d'alimentation et brancher sur le fil provenant du ventilateur.



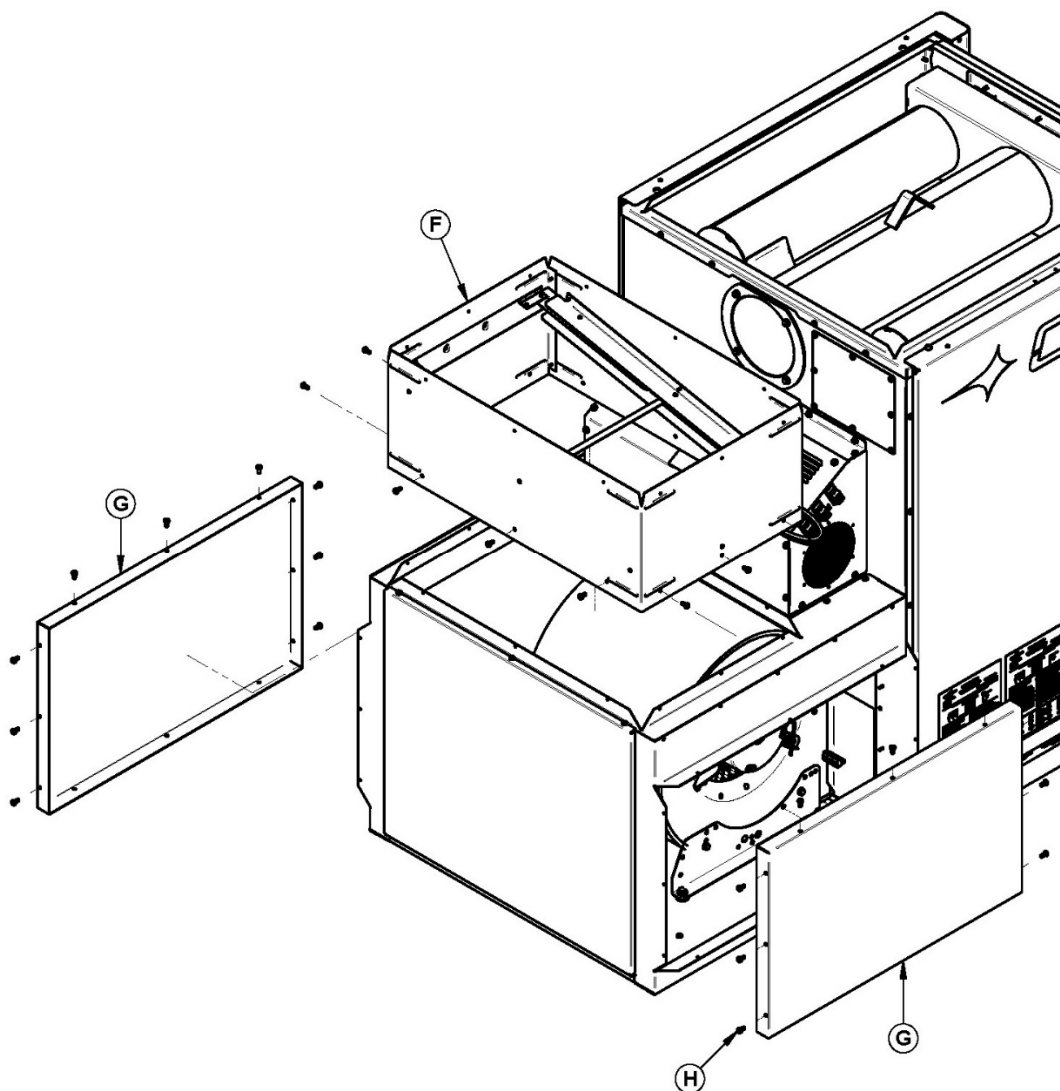
2 INSTALLATION DU SUPPORT DE CONDUIT ASSEMBLÉ

Vous pouvez installer le support de conduit sur le **DESSUS**, du côté **DROIT** ou du côté **GAUCHE** du boîtier de ventilateur.

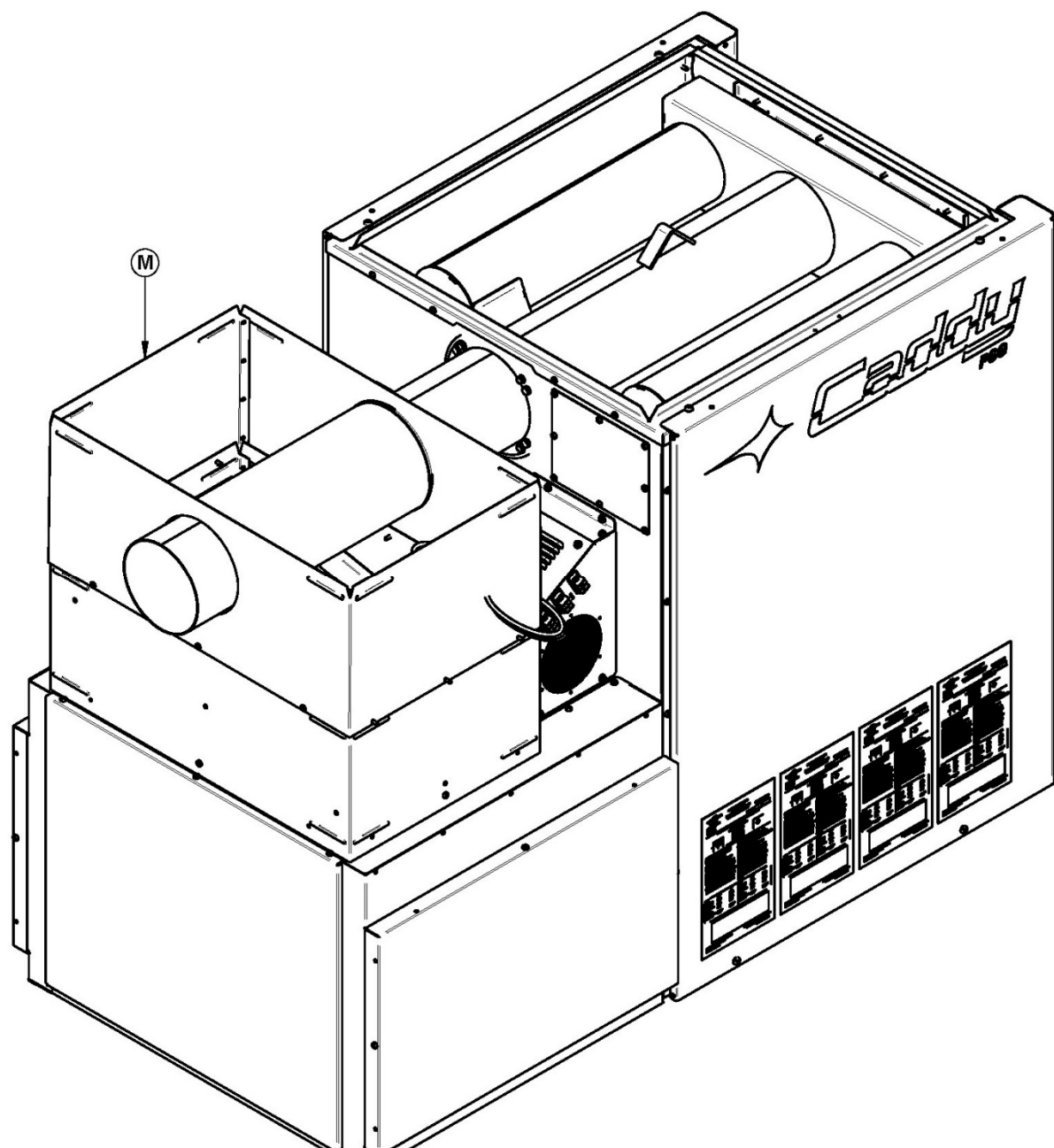
IMPORTANT! Si vous décidez d'installer le support de conduit assemblé sur le dessus du boîtier de ventilateur, vous devrez vous procurer et installer l'option de plénum d'air sur le dessus PA08506, vendu séparément.

2.1 Installation sur le DESSUS

Assurez-vous que les panneaux latéraux (G) sont bien sécurisés au boîtier du ventilateur à l'aide des vis (H) fournies. Ensuite, sécurisez le support de conduit assemblé (F) sur le dessus du boîtier du ventilateur à l'aide des vis (H) conservées précédemment.

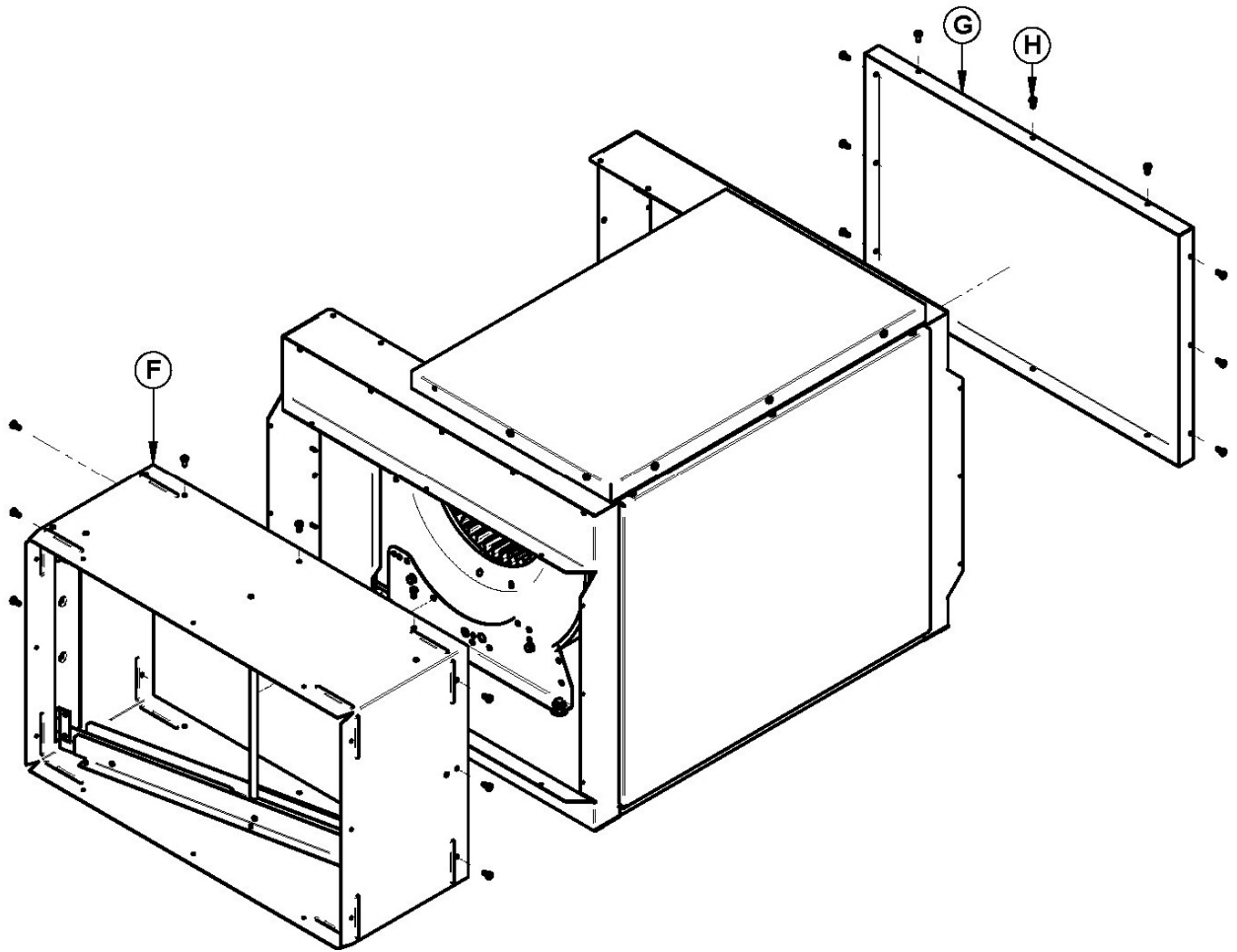


Installer ensuite l'option de plénum d'air sur le dessus PA08506 (M). Les instructions d'assemblage pour celui-ci se trouvent avec l'ensemble, vendu séparément.



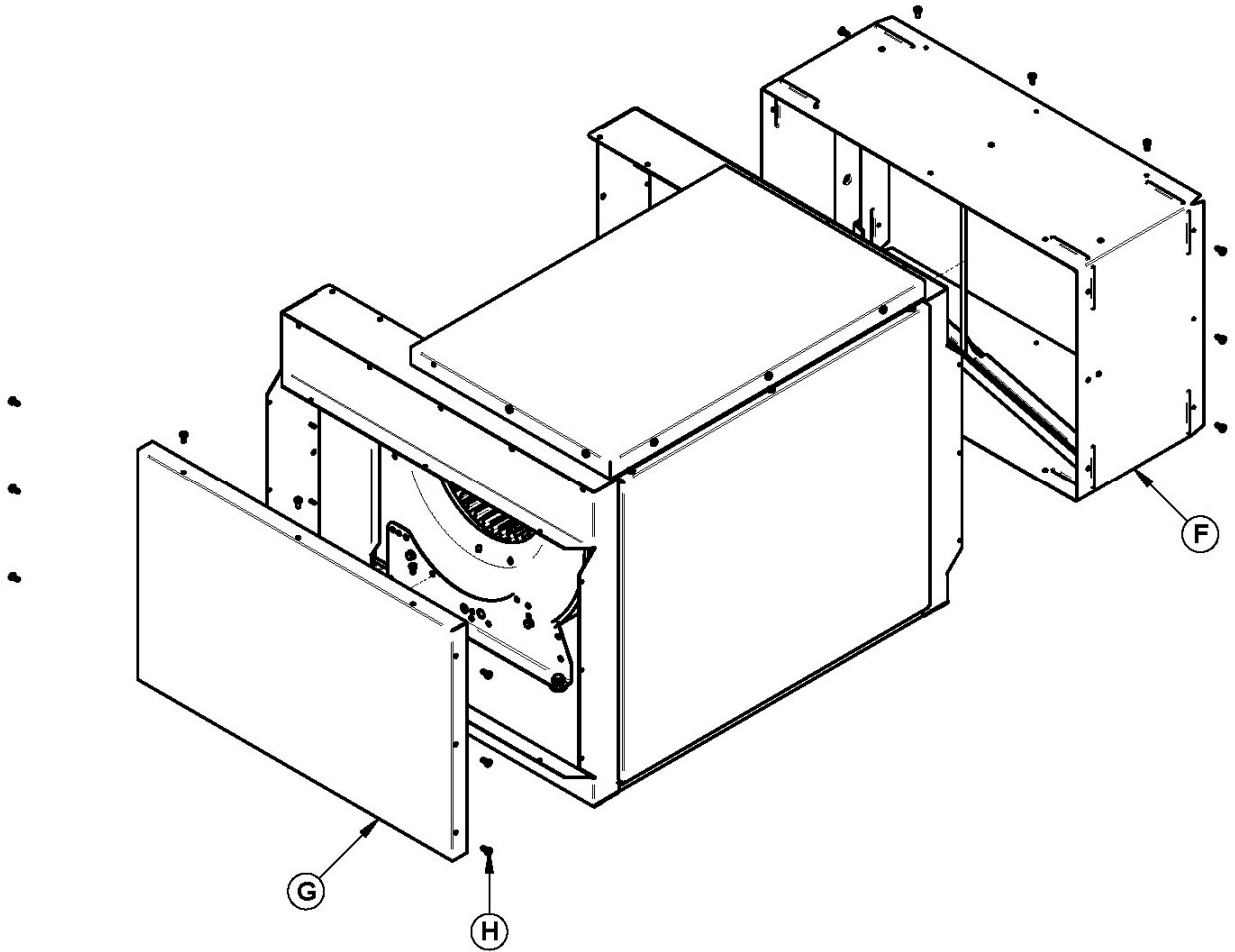
2.2 Installation du côté DROIT

Sécuriser le panneau latéral du boîtier de ventilateur droit (G) sur le dessus du boîtier de celui-ci à l'aide des vis (H) fournies. Sécuriser le panneau latéral du boîtier gauche (G) du côté gauche du boîtier de ventilateur à l'aide des vis (H) fournies. Sécuriser ensuite le support de conduit assemblé (F) sur le côté droit du boîtier de ventilateur à l'aide des vis (F).

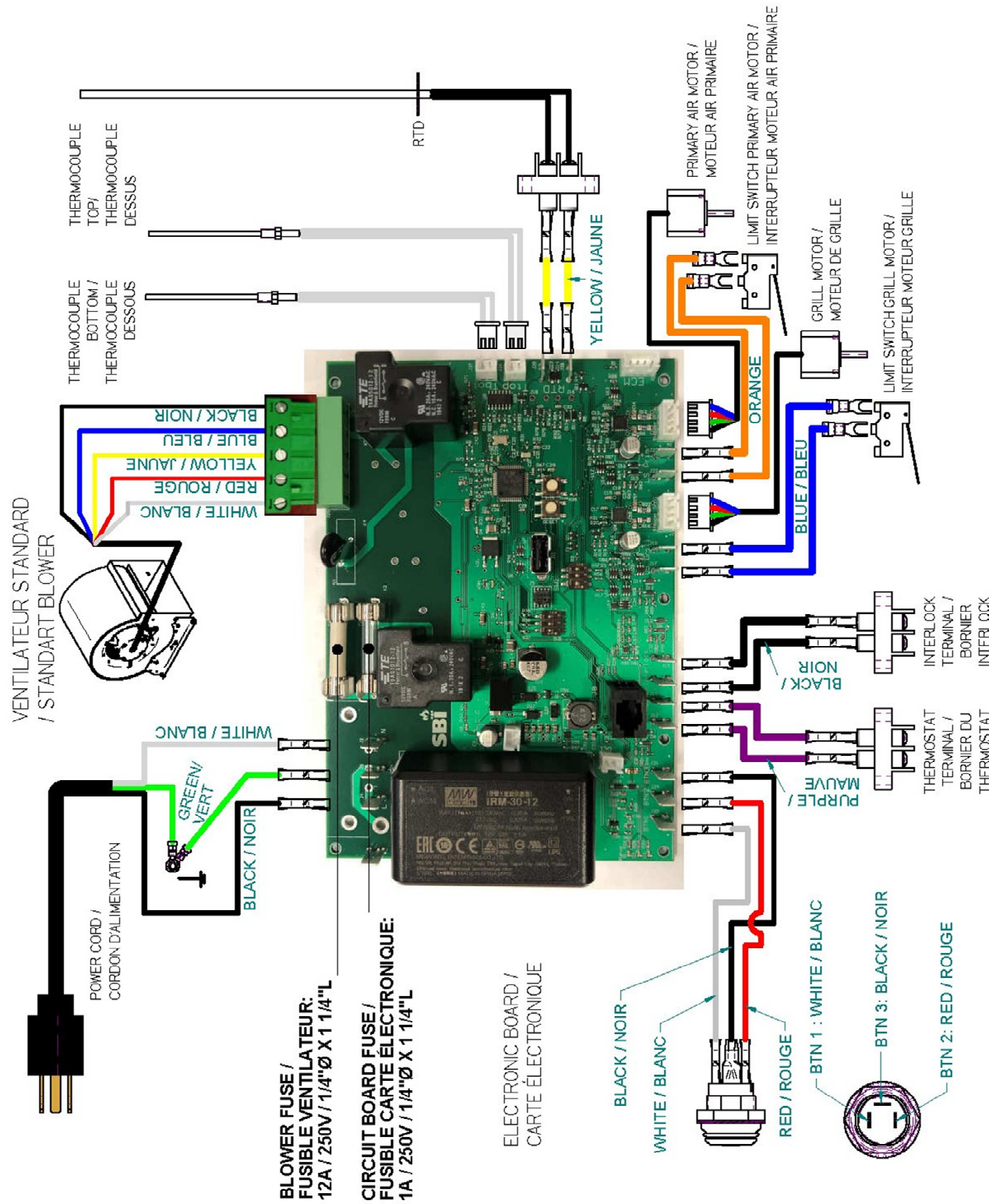


2.3 Installation du côté GAUCHE

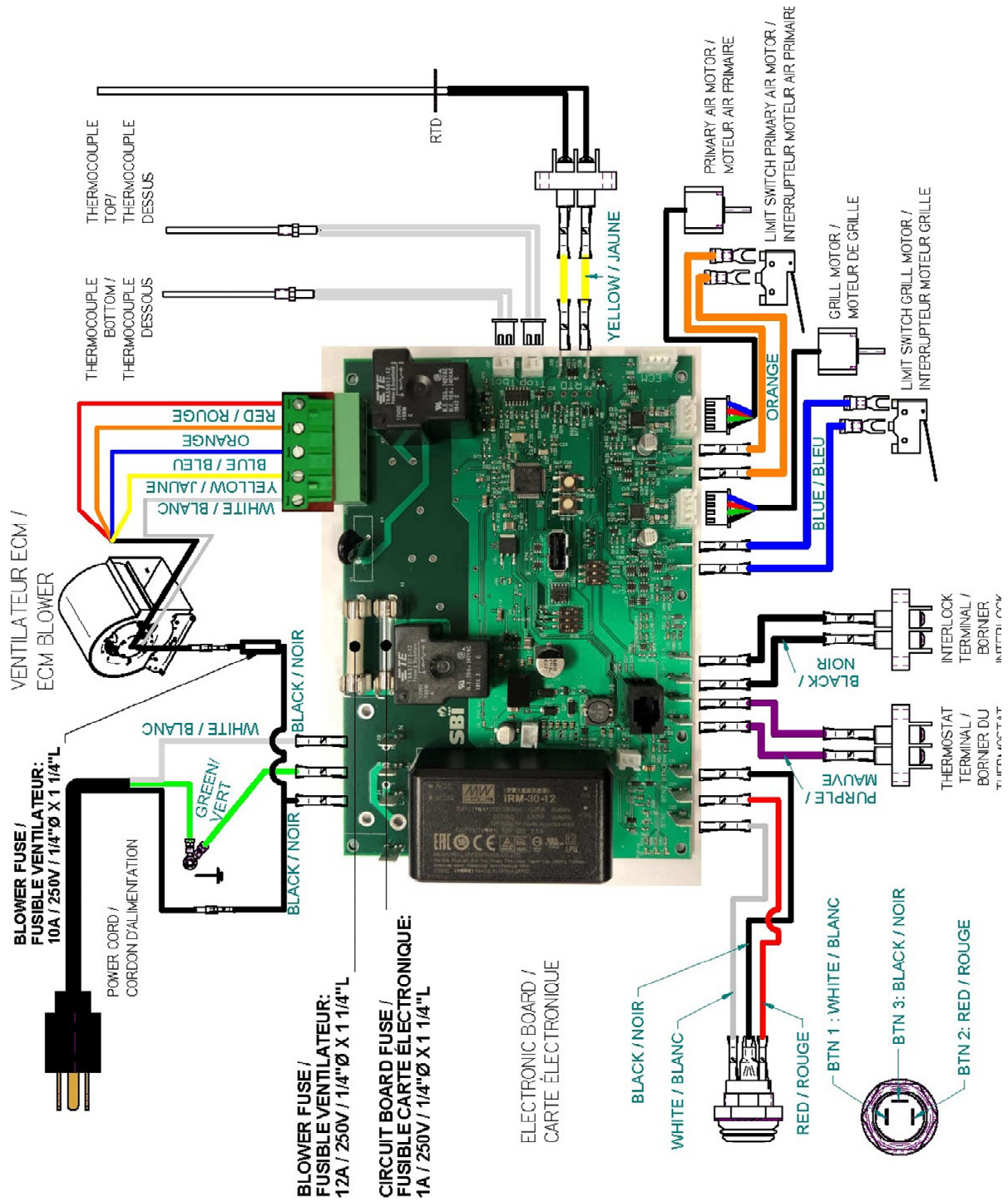
Sécuriser le panneau latéral du boîtier de ventilateur gauche (G) sur le dessus du boîtier du ventilateur à l'aide des vis (H) fournies. Sécuriser le panneau latéral du boîtier droit (G) sur le côté droit du boîtier du ventilateur à l'aide des vis (H) fournies. Sécuriser ensuite le support de conduit assemblée (F) sur le côté gauche du boîtier du ventilateur à l'aide des vis (F).



3 SCHÉMA ÉLECTRIQUE DU MOTEUR RÉGLER



4 SCHÉMA ÉLECTRIQUE DU MOTEUR ECM



DIMENSIONS DU BOÎTIER DE VENTILATEUR

